



“IMPULSANDO EL FUTURO PARA HACER CRECER TU NEGOCIO DESDE EL 2014”

MISIÓN

- Ayudar a convertir el potencial de las pequeñas y medianas empresas en realidades extraordinarias, proporcionando soluciones tecnológicas y de conectividad que impulsan su crecimiento y competitividad en la era de transformación.“

VISION

- Ser reconocidos como una microempresa innovadora y confiable en soluciones tecnológicas accesibles, que impulsa el crecimiento digital de pequeñas y medianas empresas a través de servicios personalizados, sostenibles y de alta calidad.

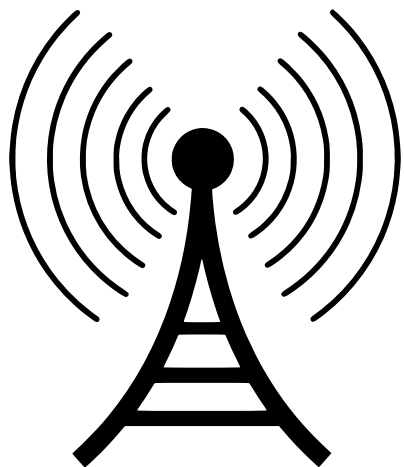
SERVICIOS



SERVICIO DE RH TÉCNICO A/B/C EN EQUIPOS DE TELECOM.-

RESPONSABLE: PAMELA JIMÉNEZ

- Altas / Bajas / Cambios en Ruteadores y Conmutadores
- Actividades de Bajo Perfil para Mantenimiento Preventivos
- Respaldo de configuración , Limpieza de Equipos, Desmontaje y Montaje del equipos
- Actividades de Bajo Perfil para Mantenimiento Correctivo
- Habilitamos la conexión remota para Ingenieros de alto perfil donde es costoso trasladarse



SERVICIO DE TRABAJOS EN ALTURAS.

RESPONSABLE: SERGIO REYES

- Enlaces inalámbricos punto a punto en torres
- Equipos de radiofrecuencia en grúas
- Cámaras de videovigilancia en postes
- Access points en doble altura



SERVICIO DE TI/ PROGRAMACIÓN AVANZADA / SISTEMAS A MEDIDA/ SERVIDORES MICROSOFT

RESPONSABLE: LUIS JOSE LOPEZ

- Programación avanzada Java, Python
- Instalación y configuración avanzada Windows Server
- Pólizas de soporte y mantenimiento a granjas de servidores
- Cosultoría avanzada en Linux / Microsoft / active Directory
- Hacking ético



SERVICIO DE CABLEADO ESTRUCTURADO Y FIBRA ÓPTICA

RESPONSABLE: MANUEL ZETINA

- Cableado estructura con canalización
- Tendido de fibra óptica
- Montado y armado de racks de Telecom
- Obra civil





SERVICIO DE PLANTAS ELECTRICAS/DATA CENTER. RESPONSABLE: MIGUEL CHÁVEZ

- Mantenimiento a Subestaciones, Plantas Eléctricas, Transformadores, UPS, PDUs,
- Tableros eléctricos
- Aprovisionamiento para equipos de Data Center
- Mantenimiento Inrows y Aires Acondicionados para Data Center
- Termografías



NORMATIVA



REPSE

Registro de Prestadoras de Servicios
Especializados u Obras Especializadas

DC3: Constancia de acreditación STPS

CASOS DE ÉXITOS



The background is a blue gradient with faint concentric circles. White circuit-like lines with circular nodes are positioned in the corners: top-left, top-right, bottom-left, and bottom-right.

GRACIAS!